

POLICIE ČESKÉ REPUBLIKY
Krajské ředitelství policie Středočeského kraje
Územní odbor Příbram
Dopravní inspektorát
Žežická 498, 26123 Příbram V - Zdaboř

Č. j. KRPS-390777-1/ČJ-2016-011106

Příbram 6. ledna 2017
Počet stran: 1
Přílohy: 1x situace stavby
1x situace DZ
1x situace Vlečné křivky

Město Dobříš
Odbor výstavby a silničního hospodářství
MÍROVÉ NÁMĚSTÍ 119
263 01 DOBŘÍŠ

Žadatel:
Ing. Jiří Cihlár
ORLICKÉ NÁBŘEŽÍ 1029
565 01 CHOCEŇ

Stanovisko k projektové dokumentaci - rekonstrukce sil. č. II/114 ul. Pražská v obci Dobříš a vyjádření k DZ

Dopravní inspektorát PČR Příbram na základě předložené žádosti s přílohou a provedeného místního šetření, jakožto orgán státní správy ve věcech bezpečnosti a plynulosti provozu na pozemních komunikacích ve smyslu ustanovení § 16 odst. 2 písm. b) zákona č. 13/1997 Sb., o pozemních komunikacích, ve znění pozdějších předpisů a dle § 77 odst. 2 písm. b) zákona č. 361/2000 Sb., o provozu na pozemních komunikacích

s o u h l a s í

s návrhem projektové dokumentace vč. návrhu svislého a vodorovného dopravního značení stavby "**Dobříš - rekonstrukce ul. Pražská - sil. č. II/114**", dle předložené projektové dokumentace - situace stavby vč. návrhu dopravního značení.

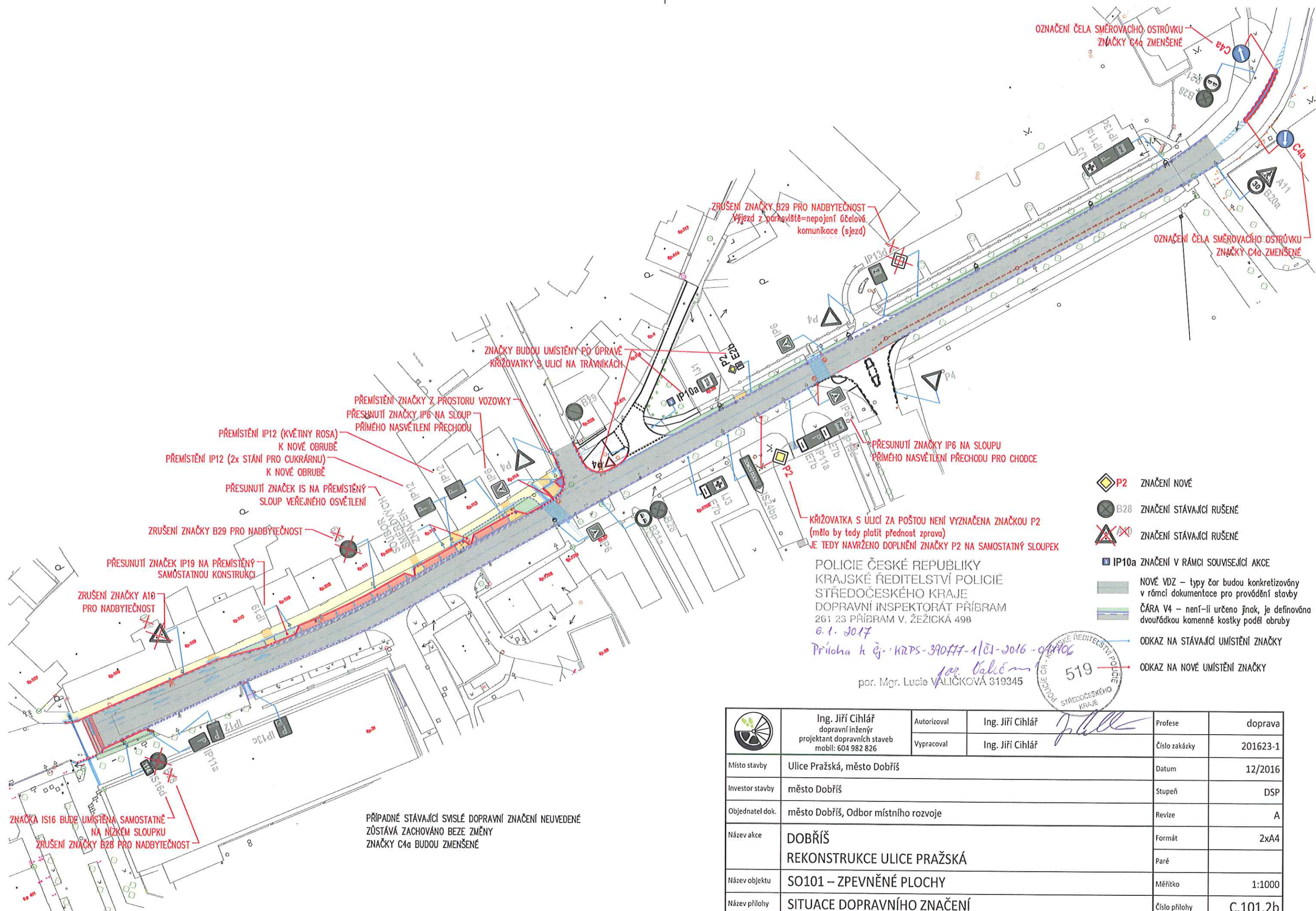
Veškeré DZ a VDZ bude v souladu s platnými normami, vyhláškou 294/2015 Sb. a bude umístěno v souladu s platnými TP subjektem oprávněným k instalaci dopravního značení.

PČR DI Příbram si vyhrazuje právo toto stanovisko a vyjádření doplnit nebo činit návrhy a opatření v zájmu zajištění bezpečnosti a plynulosti provozu na výše uvedené komunikaci.

Zpracovala:
por. Valíková
por. Mgr. Lucie Valíková
komisař
tel.: 974 879 253
e-mail: pb.di@pcr.cz



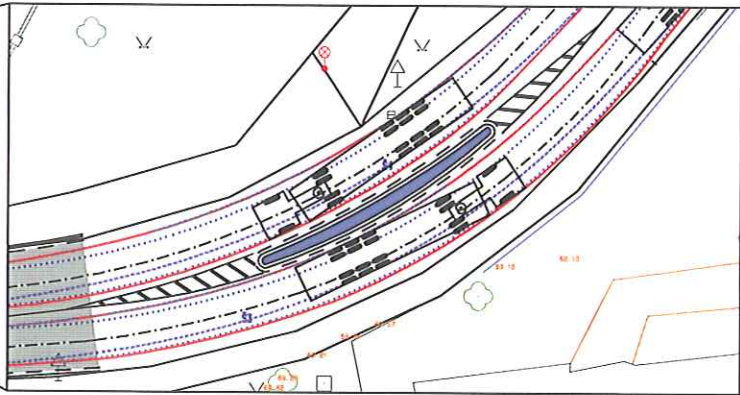
npor. Ing. Miroslav Ptáček
vedoucí oddělení DI Příbram



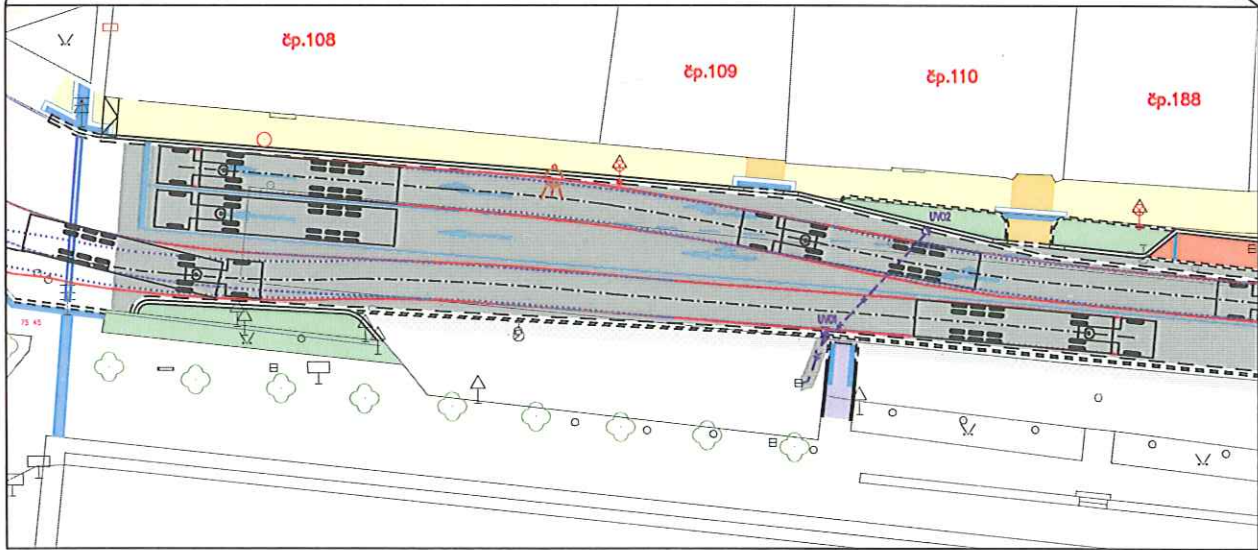
CELKOVÁ SITUACE, M 1:2000



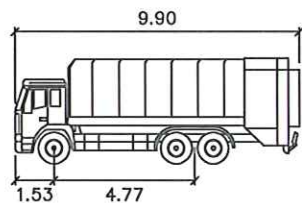
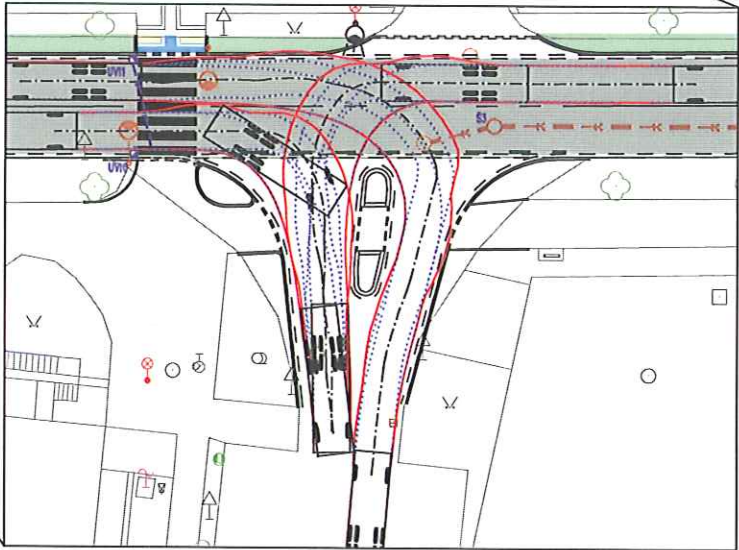
PRŮJEZD KOLEM SMĚROVACÍHO OSTRŮVKU, M 1:500



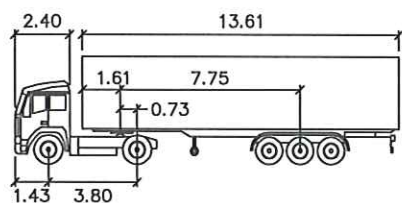
MÍROVÉ NÁMĚSTÍ, M 1:500



UL. ZA POŠTOU, M 1:500



VOZIDLO SVODU ODPADU
šířka : 2.50 m
délka : 9.90 m



NÁKLADNÍ VOZIDLO S NÁVĚSEM
šířka : 2.50 m
délka : 16.50 m

POLICIE ČESKÉ REPUBLIKY
KRAJSKÉ ŘEDITELSTVÍ POLICIE
STŘEDOČESKÉHO KRAJE
DOPRAVNÍ INSPEKTORÁT PŘÍBRAM
261 23 PŘÍBRAM V. ŽEŽICKÁ 498
6.1. 2017

Priloha k čj. KRPS-390777-1/čj-2016-01106
por. Mgr. Lucie VALIČKOVÁ 319345

Před započítím zemních prací je nutno vytyčit všechna vedení inženýrských sítí

Souřadný systém: JTSK
Výškový systém: B.p.v.

	Ing. Jiří Cihlář dopravní inženýr projektant dopravních staveb mobil: 604 982 826	Autorizoval	Ing. Jiří Cihlář	Profese	doprava
		Vypracoval	Ing. Jiří Cihlář	Číslo zakázky	201623-1
Místo stavby	Ulice Pražská, město Dobříš	Datum	12/2016	Stupeň	DSP
Investor stavby	město Dobříš	Revize	A	Formát	2xA4
Objednatel dok.	město Dobříš, Odbor místního rozvoje	Paré		Měřítko	1:2000
Název akce	DOBŘÍŠ REKONSTRUKCE ULICE PRAŽSKÁ	Číslo přílohy	B.3		
Název objektu	SOUHRNNÉ ŘEŠENÍ STAVBY				
Název přílohy	SITUACE VLEČNÝCH KŘIVEK				